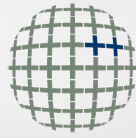


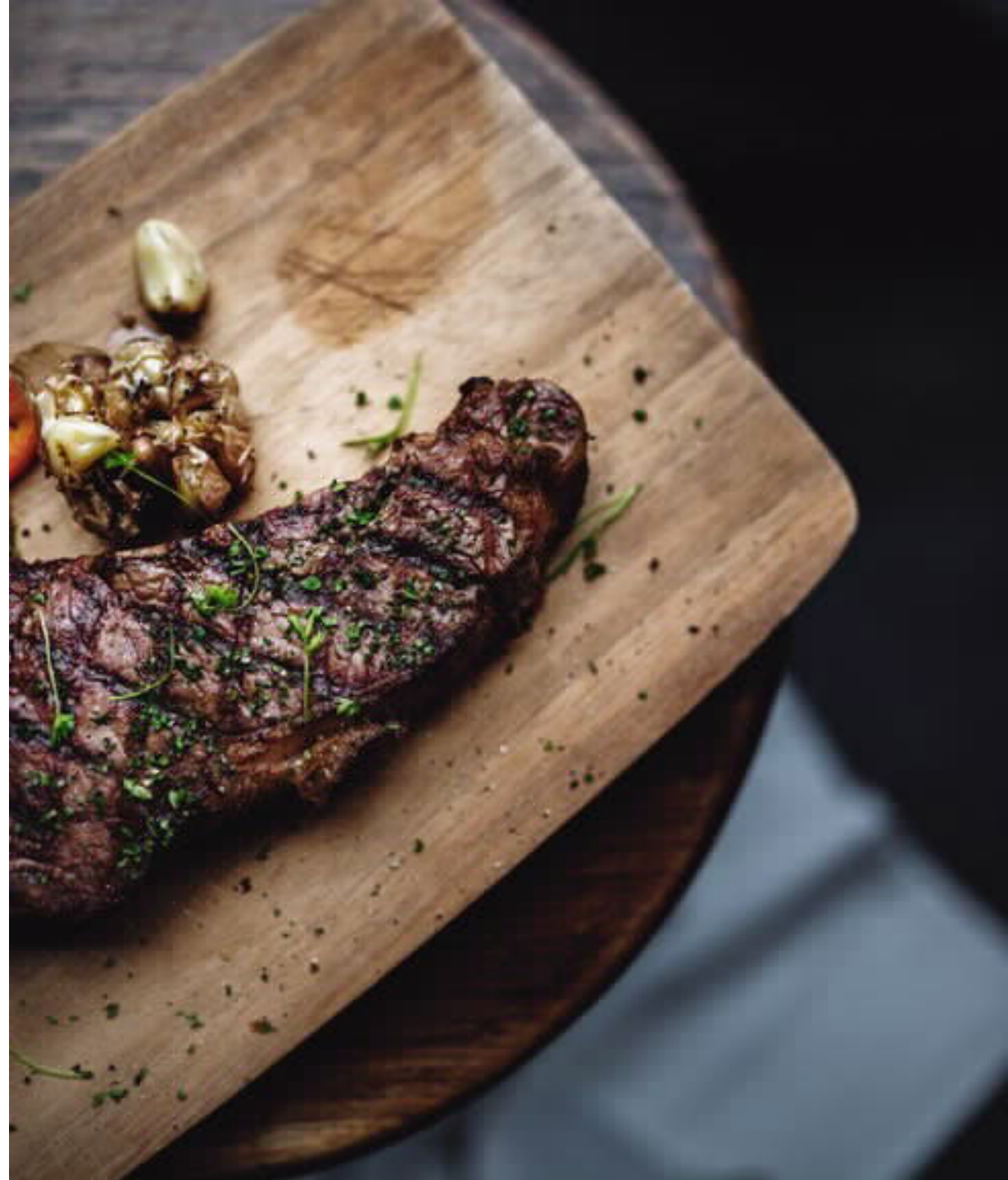
Vandelanotte

More than accountants

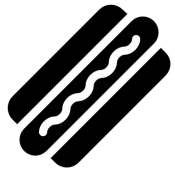


# The meat company

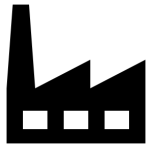
Van beenhouwerij tot vleesverwerkend  
bedrijf met 60 man, 3<sup>e</sup> generatie aan zet



# Groei zorgt voor veel uitdagingen



Nieuwe product innovaties



Investering in nieuwe productiesite



Uitbreiding personeel, organisatie vormgeven



Nieuwe software, ERP, logistiek platform



Distributie optimaliseren



Investeren in kennis en opleidingen



Andere business modellen



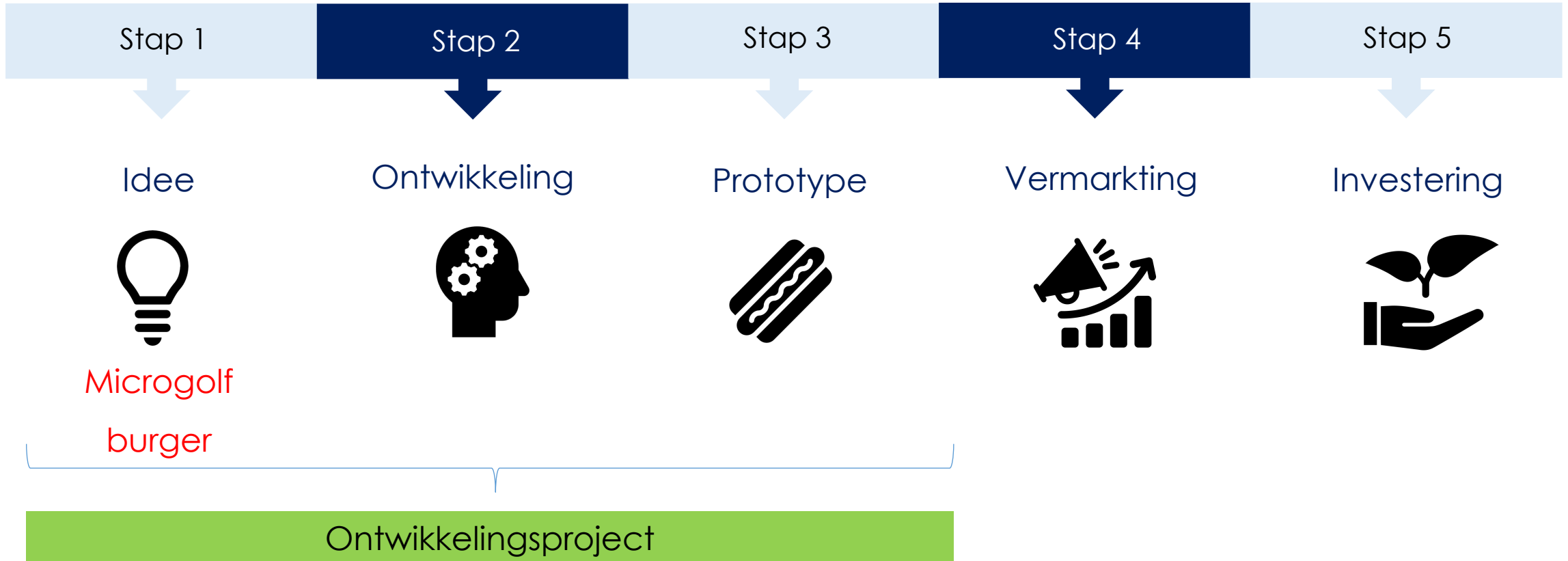
Beschermen van innovaties

INNOVATION  
**SALES**  
PERFORMANCE  
OPPORTUNITIES  
MARKETING  
**PLAN**  
**IDEAS**  
COMPETITION  
BUSINESS



CUSTOMER  
VENTURE  
TEAMWORK  
**TEAM**  
SUPPORT  
STRATEGY  
PROFIT  
GOALS

# Innovatieproces



# Ontwikkelings project

- WAT?

Steun voor innovaties die een sleutelrol spelen in de realisatie van een businesscase die bedrijf versterkt

- INNOVATIE?

Voor je onderneming en voor de sector

- SUBSIDIE

25% + 10% voor MO + 10% voor KO + 10% bij samenwerking (max. 50%)

- TRAJECT OM IN TE DIENEN



# The meat company

## Microgolfburger

- Kosten

		KOST
Quality manager	75%	Brutojaarloon = 80,000 = 60,000 euro
Laborant	30%	Brutojaarloon = 60,000 = 20,000 euro
Externe testen		20,000 euro
Installatie		50,000 euro
<b>TOTAAL</b>		<b>150,000 euro</b>

- Subsidie = 45% als KO = **67,500 euro**



# Innovatieproces







# Vrijstelling doorstorting BV O&O

- WAT?

Vrijstelling doorstorten BV voor **de tijd die werknemers spenderen aan O&O**

- WIE?

- **Masters** en doctorandi in een exacte en toegepaste wetenschap
- **Bachelors** in een toegepaste en exacte wetenschap

- PERCENTAGE?

- Masters: 80%
- Bachelors: 40% (max 25% van de vrijstelling voor de masters)

# The meat company

Cfr.  
ontwikkelingsproject

Functie	Diploma	Projecten O&O
Quality Manager	Bio-ingenieur	Nieuwe producten, aanpassen aan nieuwe normen qua voedselveiligheid en voedingswaarde
Laboranten (2)	Bachelor biochemie	Uitvoeren testen iov QM
Productie verantwoordelijke	Burgerlijk ingenieur	Automatisatie productieproces, ecologische aanpassingen, aanpassingen traceerbaarheid
Aankoopverantwoordelijke	Industrieel ingenieur	Ontwikkelen ecologische verpakking samen met leveranciers
IT	Bachelor IT	Ontwikkeling nieuwe app rond voedingswaarde, uitwerken traceerbaarheid ion PV

# Vrijstelling doorstorting BV O&O

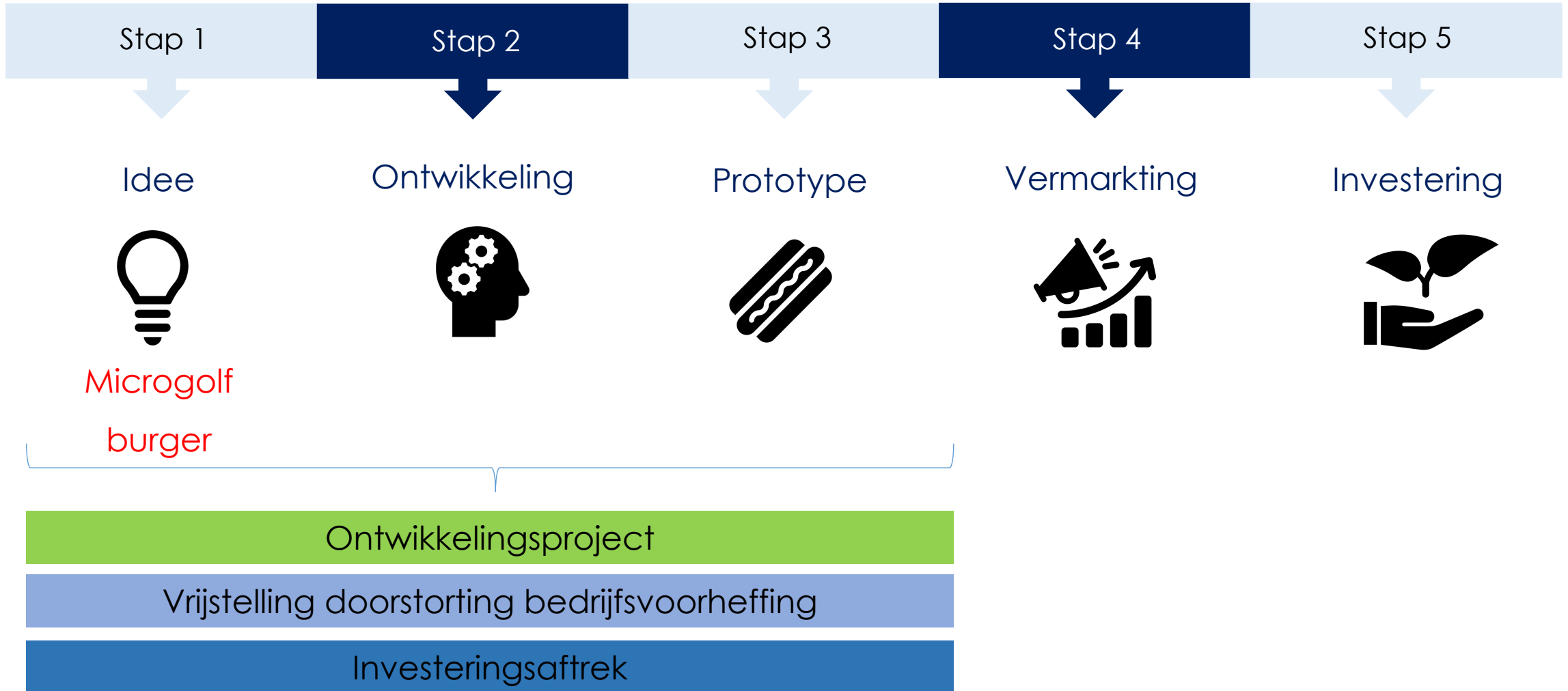
The meat company

Functie	jaarloon	BV op jaarbasis	Tijds- besteding (%)	Basis % vrijstelling	Vrijstelling
Quality Manager	80.000	32.058	75%	80%	19.234,8
Laboranten (2)	60.000 x 2	29.270 x 2	30%	40%	3.512,4 x 2
Productie verantwoordelijke	68.250	29.119	35%	80%	8.153
Aankoopverantwoordelijke	45.500	16.477	20%	80%	2.636
IT	39.000	13.058	30%	40%	3.133
TOTAAL					38.615,56

25% van 30.023,80 = 7.505,95 EUR (< 8.591,76 EUR)

(=maximum bachelors)

# Innovatieproces



# Investerings aftrek

## WELKE INVESTERING?

- Afschrijfbaar materiële of immateriële vaste activa
- In nieuwe staat verkregen / tot stand gebracht
- Uitgesloten investeringen



# Investeringsaftrek

	Kleine vennootschappen	Grote vennootschappen	Overdracht	Formaliteiten
<b>Gewone investeringen</b>	20%	/	1BB tijdperk	Opgave
<b>Energiebesparende investeringen</b>	13,5%	13,5%	Onbeperkt	Attest + opgave
<b>Octrooien</b>	13,5%	13,5%	Onbeperkt	Opgave
<b>Milieuvriendelijke investeringen in O&amp;O</b>	13,5%	13,5%	Onbeperkt	Attest + opgave + beschikken over R&D afdeling
<b>Gespreide aftrek milieuvriendelijke investeringen in O&amp;O</b>	20,5%	20,5%	Onbeperkt	Opgave

# Investeringsaftrek

	Kleine vennootschappen	Grote vennootschappen	Overdracht	Formaliteiten
Investering ter bevordering van herbruikbare verpakkingen	3%	3%	Onbeperkt	Opgave
Investeringen in beveiliging	20,5%		Onbeperkt	Opgave
Investeringen in rookafzuig- of verluchtingssystemen	13,5%	13,5%	Onbeperkt	Opgave
Digitale investeringen	13,5%		Onbeperkt	Opgave

---

# The meat company

		Kost
Quality manager	75%	Brutojaarloon = 80 000 = €60 000
Laborant	30%	Brutojaarloon = 60 000 = €20 000
Externe testen		20 000
Installatie		50 000
<b>TOTAAL</b>		<b>150 000</b>

- **Enmalig een investeringsaftrek** van  
 $150.000 \text{ EUR} \times 13,5\% = 20.250 \text{ EUR}$   
OF
- **Gespreide investeringsaftrek** van  
 $150.000 \times 33,33\% \times 20,5\% = 10.250 \text{ EUR}$   
( $\times 3 = 30.750 \text{ EUR}$ )

