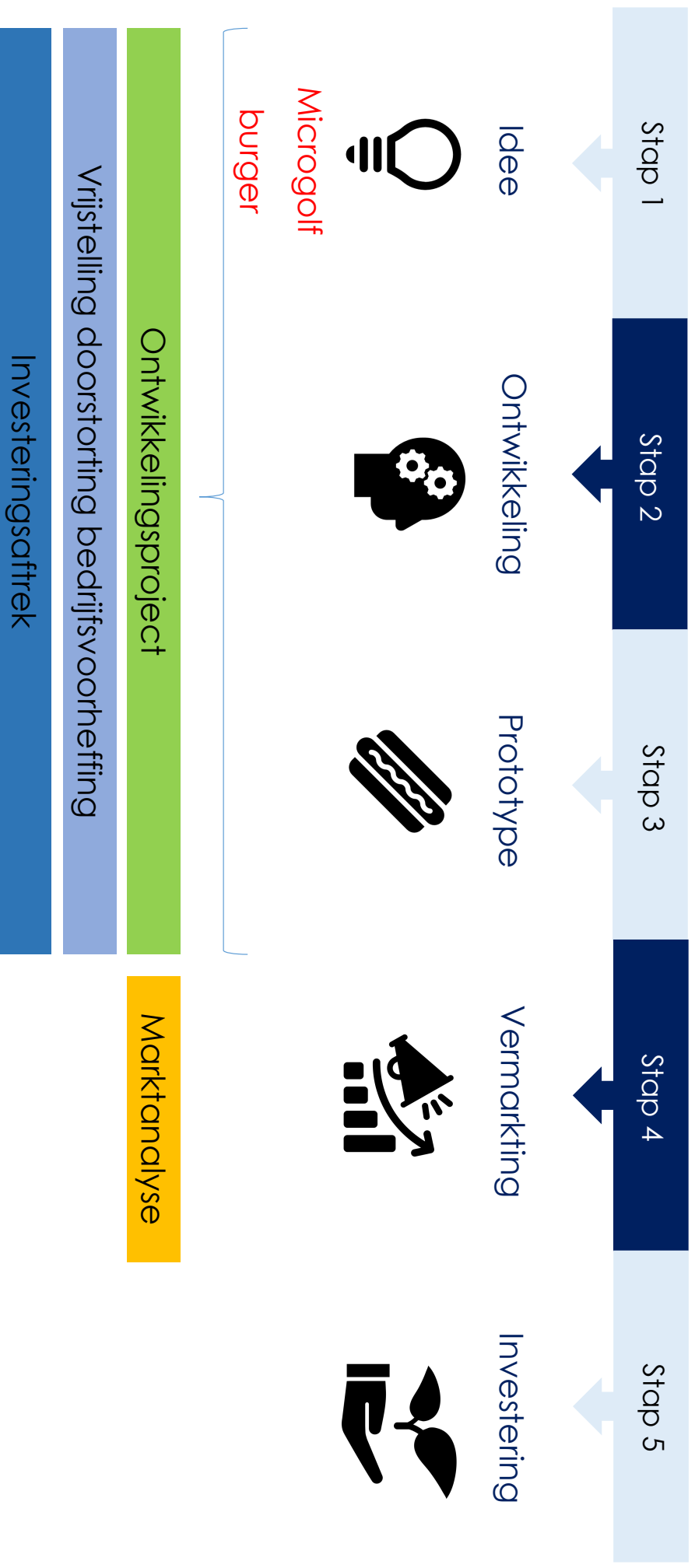


Innovatieproces



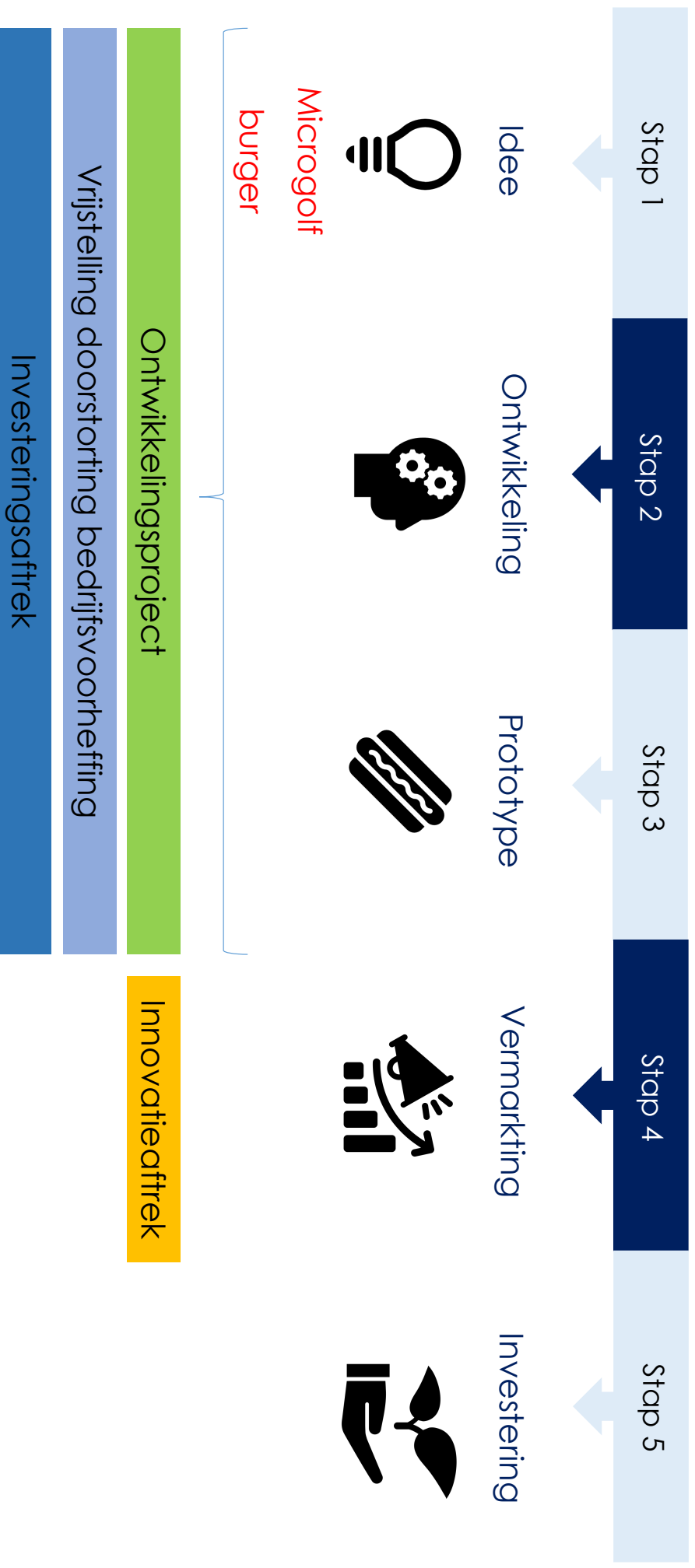
Marktanalyse

- In kaart brengen van customer journeys:
- Wat verkoop ik aan welke klanten?
- Via welke kanalen en touchpoints?
- Hoe volg ik mijn klantcontacten op? (CRM)
- Opzetten verkooprapportering
- Wat verdien ik aan welke klanten?
- Waar kunnen we nog groeien?

- Nacalculatie



Innovatieproces



Innovatie- aftrek

- Vanaf 1/7/16
- 85% van het netto innovatie inkomen
- Nexus breuk
- Netto innovatie-inkomsten =
Bruto innovatie inkomsten -
innovatie kosten
- Formaliteiten



Innovatieaftrek

Weesgeneesmiddelen

Octrooien en aanvullende
beschermingscertificaten

Kwekersrechten

Marktexclusiviteit

Auteursrechtelijk beschermde
software

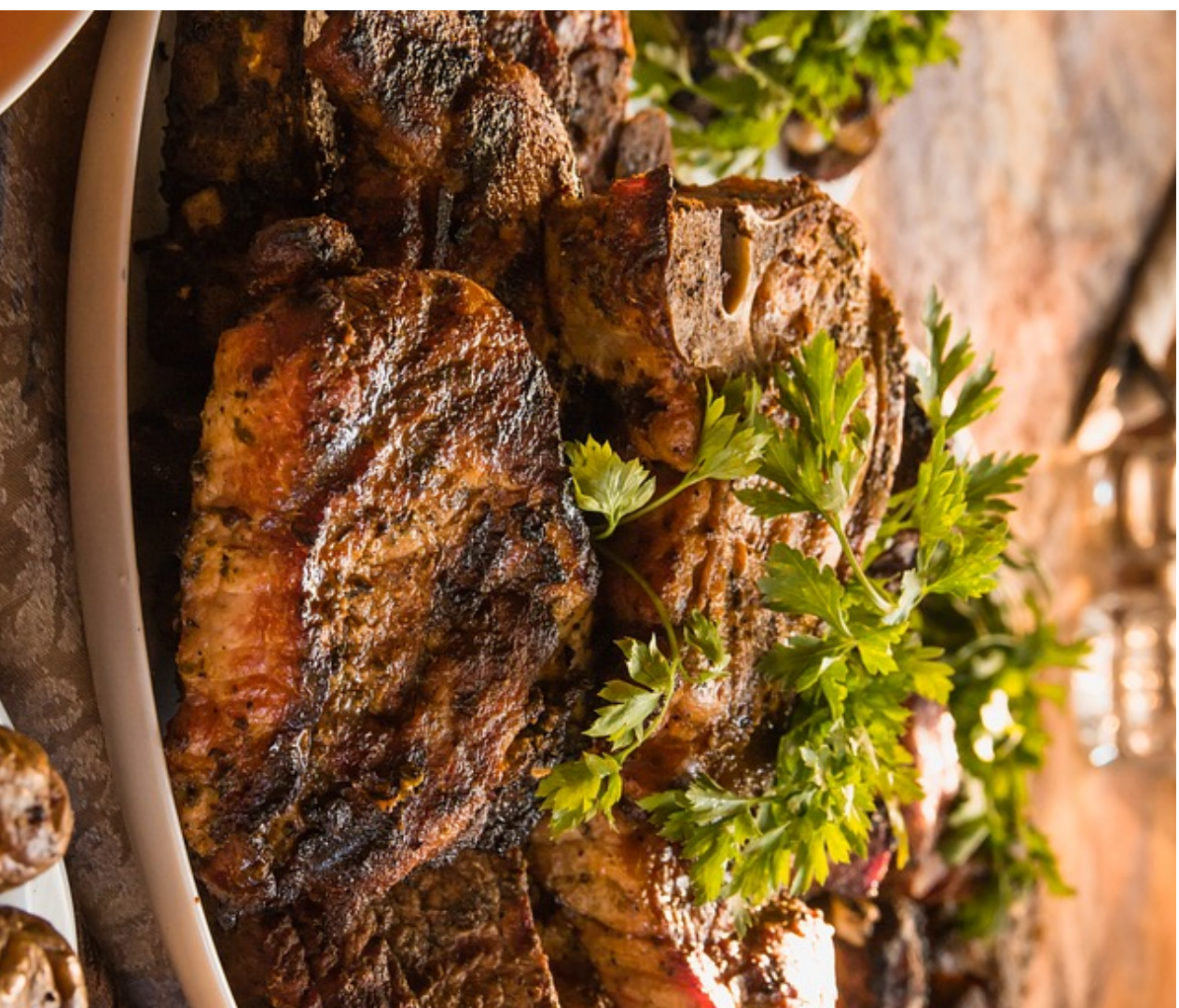
Innovatie- aftrek

- Auteursrechtelijk beschermde software
 - Bindend advies bij Belspo
 - Niet gecommercialiseerd voor 1/7/16

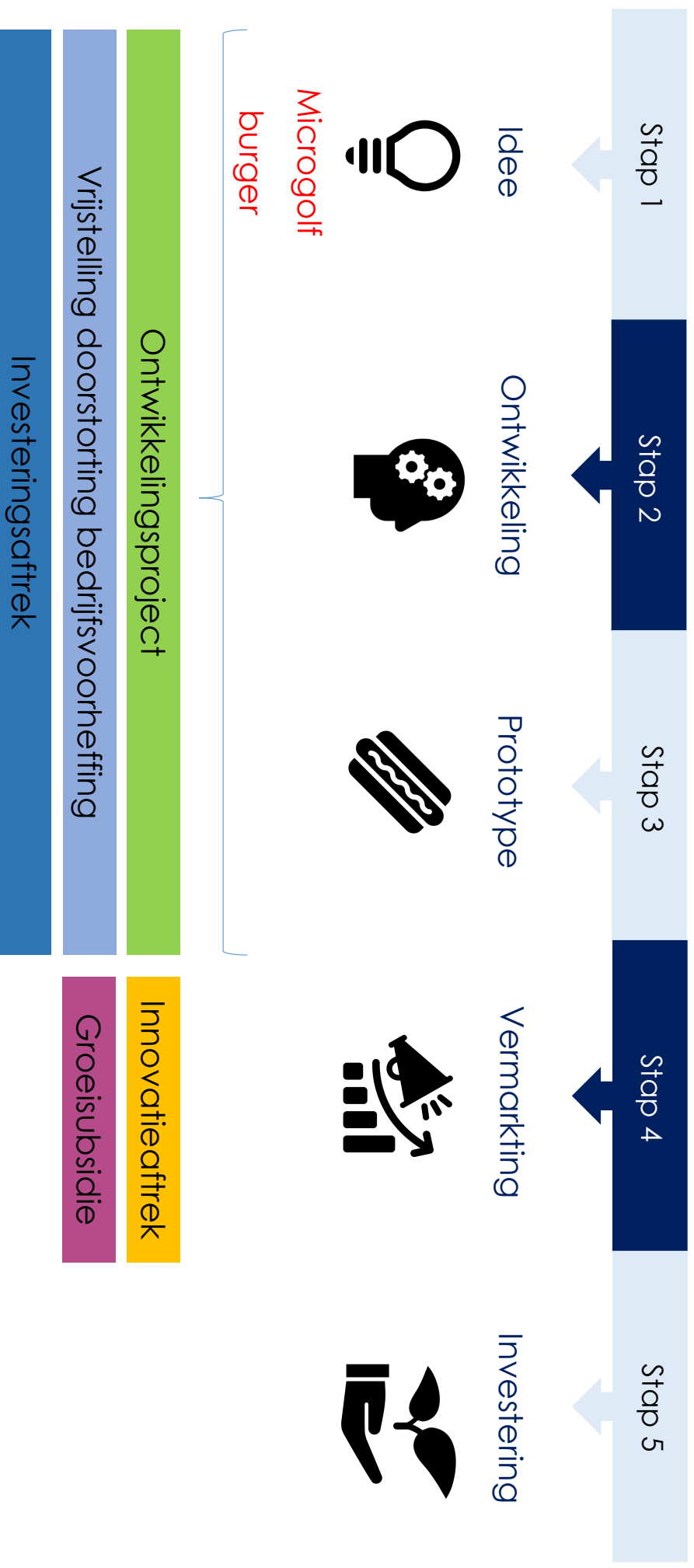


The meat company

	Jaar X	Jaar X +1
Bruto innovatie inkomsten	20.000 EUR	210.000 EUR
Historische ontwikkelingskosten	-20.000 EUR	-130.000 EUR
Netto innovatie ink.	0 EUR	80.000 EUR
Nexus	130.000 x 1,3 / 150.000 EUR	
Na nexus	0 EUR	80.000 EUR
Aftrek	0 EUR	68.000 EUR



Innovatieproces



Groei subsidie

WAT?

Steun voor bedrijf in volle groei en op kantelmoment (innovatie, internationalisatie, transformatie)

STEUN?

- 50% of tot 25.000 voor aanwerving **strategisch medewerker**
- 50% of tot 25.000 voor **extern strategisch advies**

AANVRAAG?



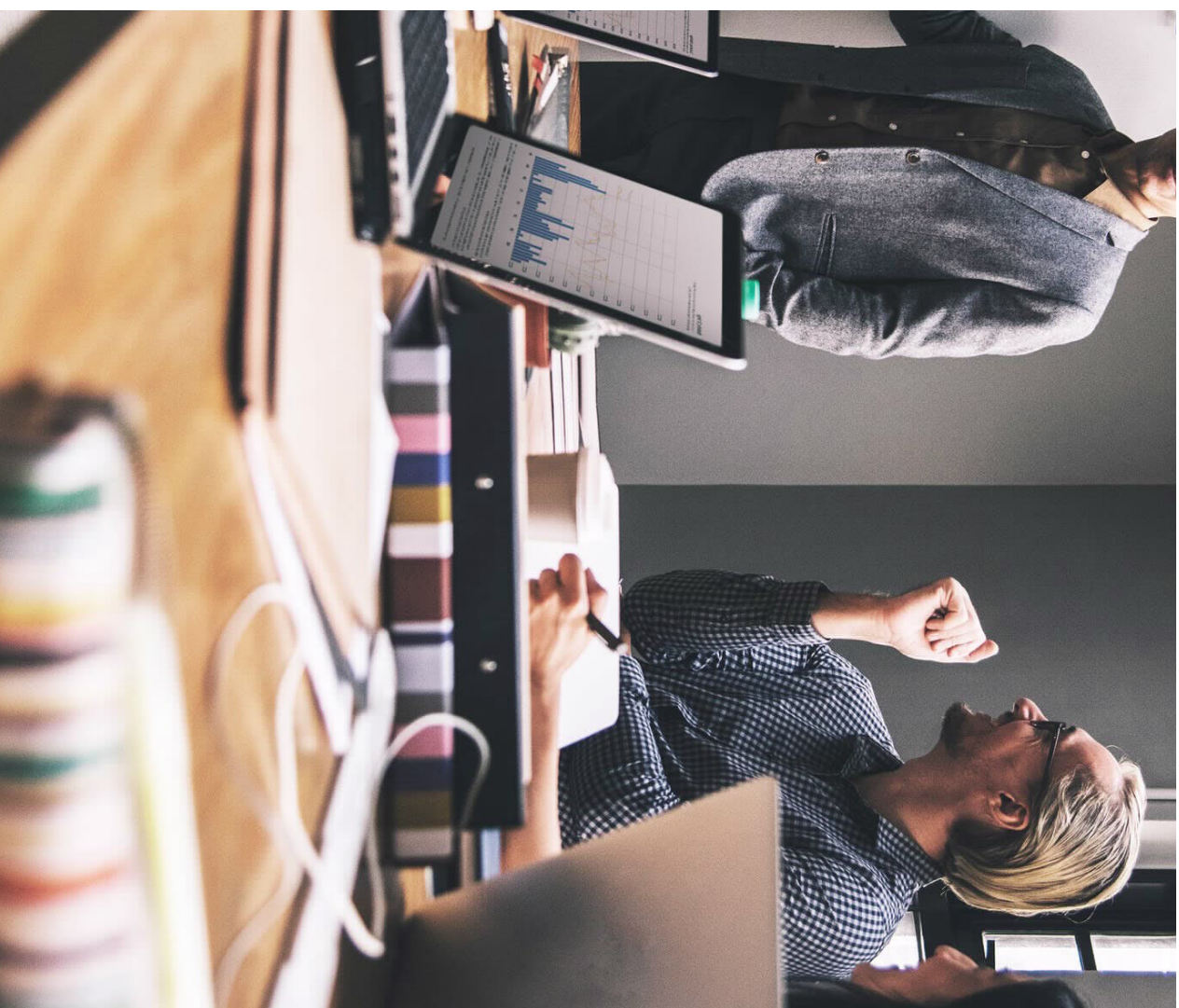
The meat company

Nieuwe markt nav microgolfburgers grotere warenhuizen

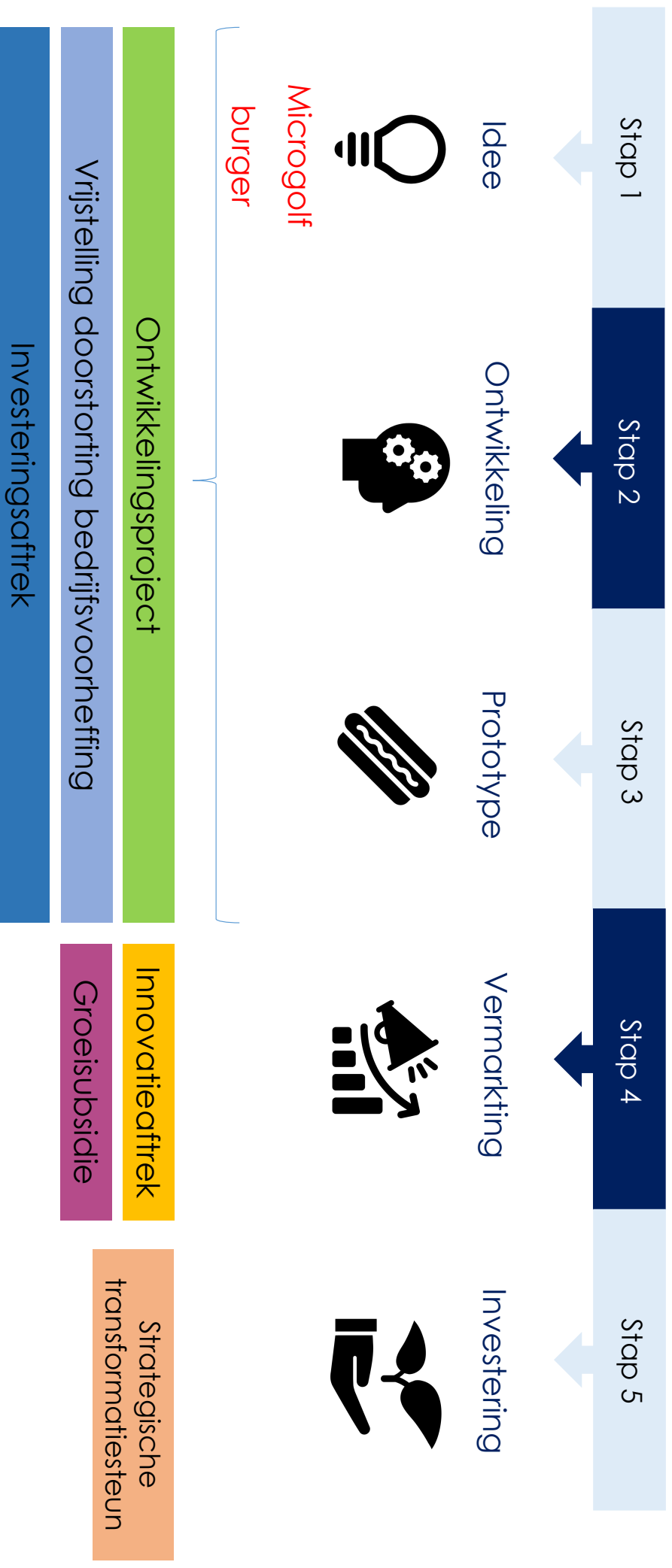
Aanwerving van sales verantwoordelijke voor
warenhuizen: 25.000 euro

+

Extern advies van marketingbureau om
branding aan te pakken: 25.000 euro



Innovatieproces



Strategische transformatiesteun

WAT?

Steun voor innovatieve investering die
transformatie van bedrijf teweeg brengt

HOEVEEL?

8% - 10% op investering van min.

- 1M euro voor KO
- 2M euro voor MO
- 20% steun op opleidingen van min.
- 100.000 euro voor KO
- 200.000 euro voor MO



The meat company

- Investering in nieuwe productielijn in
nieuwbouw: totaal 2,6 M euro + 10 extra
medewerkers – opleiding = 160.000
- Ikv microgolfburgers en ander innovatie
- Subsidie:
 - 10% op investering = 260.000
 - 20% op opleiding = 32.000Totaal 292.000 euro



Ontwikkelingsproject	67,500 EUR
Vrijstelling doorstorting BV	37.529,75 EUR
Investeringsaftrek	20.250 EUR
Innovatieaftrek	58.933 EUR
Groei subsidie	50.000 EUR
Strategische transformatiesteun	292.000 EUR

Groei zorgt voor veel uitdagingen



Nieuwe product innovaties



Investering in nieuwe productiesite



Uitbreiding personeel, organisatie vormgeven



Nieuwe software, ERP, logistiek platform



Distributie optimaliseren



Investeren in kennis en opleidingen



Andere business modellen



Beschermen van innovaties

Interne innovatie?

INNOVATIE IN HUIDIGE PROCESSEN & SYSTEMEN?

- Kan mijn nieuw product geïntegreerd worden in mijn bestaande processen en systemen?
 - Welke aanpassingen zijn er noodzakelijk in mijn systeem (artikel, prijs, CRM ...)?
 - Kan mijn ERP de creatie van een extra productielijnen aan?
 - Is mijn logistieke flow hierop voorbereid?
 - Heb ik nood aan nieuwe skills?



Interne innovatie?

NOOD AAN EEN NIEUW SYSTEEM?

- Breng de processen en functionele vereisten goed in kaart
- Prioriteer waar nodig
- Schrijf verschillende scenario's uit
- Contacteer verschillende partijen in de zoektocht: RFI, RFP, POC
- Breng de Total Cost of Ownership (TCO) in kaart
- KMO-portefeuille



Bedankt voor UW aandacht!

Delphine Vanassche
Tax & Legal Vandelanotte

Delphine.vanassche@vdl.be



Sofie Rapsaet
Subsidie Advisor Vandelanotte

Sofie.rapsaet@vdl.be



Sofie Defraeye
Processoptimalisatie en
automatisatie - horsum

Sofie.defraeye@horsum.be

